

 160 m<sup>2</sup> 7 pièces Phalempin

Vendu

Référence VM810 **Au coeur de Phalempin, assise sur un beau terrain.**

Cette individuelle en double distribution vous offre du charme et des prestations.

De belles ambiances au rez-de-chaussée, joli espace de vie principal avec cheminée et ses boiseries, salle télé cocooning de 15m<sup>2</sup>, la salle à manger est ouverte sur la cuisine donnant sur le jardin.

La maison dispose de 4 belles chambres dont un gigantesque espace parental avec dressing et salle de douche.

La salle de bain familiale est au premier étage.

Côté commodités, grand garage, buanderie et du rangements.

**Du charmes et du volume à deux pas de la gare et des commerces.**

Les points forts :

- COEUR DE PHALEMPIN
- BEAUCOUP DE CHARME
- PROXIMITE COMMERCES

Surface	160.00 m <sup>2</sup>
Séjour	25 m <sup>2</sup>
Superficie du terrain	05 a 42 ca
Pièces	7
Chambres	4 Plus bureau
Niveaux	3
Salle de bains	1
Salle d'eau	1
WC	3 Indépendant
Epoque, année	1890
État général	En excellent état
Vue	Jardin, terrasse
Exposition	Sud-Ouest
Chauffage	Bois Gaz
Ouvertures	PVC/Aluminium
Assainissement	Tout à l'égout, Conforme
Cuisine	Equipée, Indépendante
Stationnement int.	2
Stationnement ext.	2
Taxe foncière	1 200 €/an
Diagnostic	Effectué
Consommations énergétiques	D
Emissions GES	E

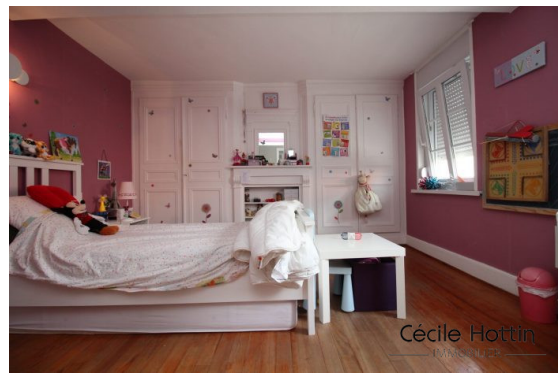
**Cécile Hottin Immobilier**

38 rue de la Faisanderie

59551 Attiches

[www.cecilehottin.fr](http://www.cecilehottin.fr)[ch@cecilehottin.fr](mailto:ch@cecilehottin.fr)

03 20 16 85 70



SARL au capital de 6000 € • SIRET 81870193000013 • TVA FR36 818701930 • Carte pro CP159062016000006485 délivrée par CCI GRAND LILLE 0 •  
N° RCP 6944930704 auprès de AXA 313 TERRASSES DE L'ARCHE 92727 NANTERRE CEDEX  
Document non contractuel