

727 000 €

227 m<sup>2</sup>

7 pièces

Templeuve



Surface	226.59 m <sup>2</sup>
Séjour	57 m <sup>2</sup>
Superficie du terrain	1950 m <sup>2</sup> soit 19 a
Pièces	7
Chambres	5
Niveaux	2
Salle de bains	1
Salle d'eau	2
WC	3
Epoque, année	2004
État général	En excellent état
Vue	Jardin, terrasse
Exposition	Sud-Est
	Au sol
Chauffage	Bois
	Gaz
Ouvertures	Bois/Aluminium, Double vitrage
Assainissement	Tout à l'égout
Cuisine	Equipée, Américaine
Stationnement int.	3
Stationnement ext.	6
Taxe foncière	1 900 €/an

Référence VM1250, Mandat N°284 **Superbe individuelle de 2004 assise sur 1950m<sup>2</sup>.**

Etat irréprochable pour cette maison de beau volume avec les espace de vie ; salon salle à manger et cuisine donnant vue au jardin grâce à de larges baies vitrées.

En rez-de-chaussée on dispose également d'une chambre avec salle de douche.

A l'étage à l'arrivée un vaste pallier dessert la salle de bain familiale et 4 grandes chambres dont une avec salle de douche et dressing.

Pour les commodités la maison dispose d'une cave, d'un cellier, d'un double garage et sur la propriété une annexe de 32m<sup>2</sup> très confortable et une piscine couverte.

Nous nous situons en second rang , à l'abris des regards et dans un environnement très calme.

**Un bien de qualité dans un village recherché offrant toutes commodités.**

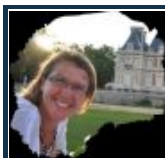
Mandat N° 284. Honoraires inclus de 3.12% TTC à la charge de l'acquéreur. Prix hors honoraires 705 000 €. Nos honoraires : <http://www.cecilehottin.fr/honoraires>

Les points forts :

- VOLUME
- ETAT TECHNIQUE PARFAIT
- PROXIMITE CENTRE VILLE



**Cécile Hottin Immobilier**  
38 rue de la Faisanderie  
59551 Attiches  
03 20 16 85 70



**Cécile HOTTIN**  
ch@cecilehottin.fr

07 68 55 63 71



SARL au capital de 6000 € • SIRET 81870193000013 • TVA FR36 818701930 • Carte pro CPI59062016000006485 délivrée par CCI GRAND LILLE, ne doit recevoir ni détenir d'autres fonds, effets ou valeurs que ceux représentatifs de sa rémunération ou de sa commission • N° RCP 6944930704 auprès de AXA 313 TERRASSES DE L'ARCHE 92727 NANTERRE CEDEX  
Document non contractuel